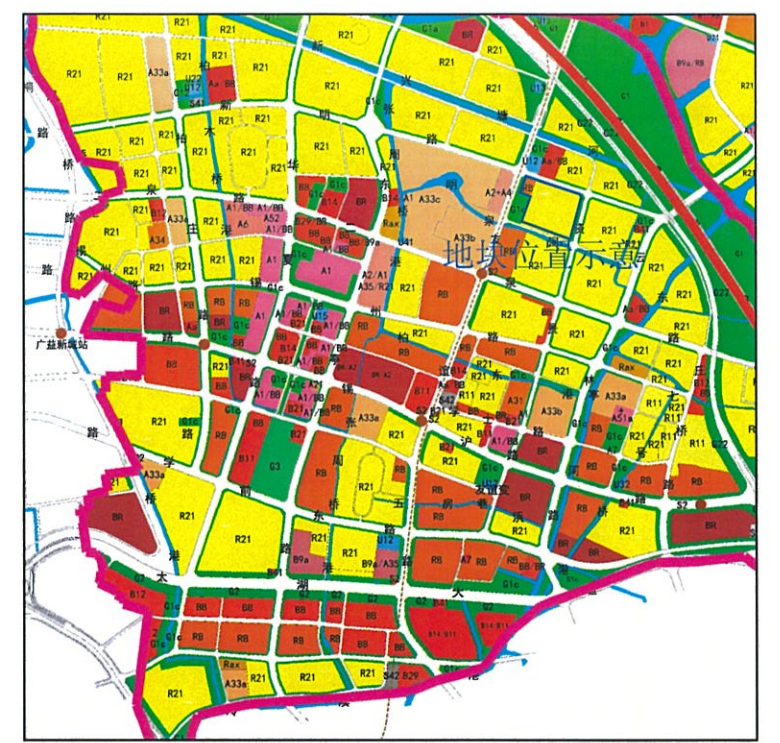
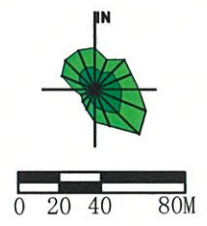


地块区位图



说明：
本地块一年内未签订国有土地使用权出让合同的，地块规划图自行失效。



图例

- 道路红线及中心线
- 高压线及高压控制走廊
- 可建设用地范围线
- 轨道交通控制线
- 建筑控制线
- 文物保护范围
- 高层建筑控制线
- 现状保留建筑
- 地下空间控制线
- 绿地范围
- 禁止机动车出入口控制线
- 规划绿地
- 机动车开口方向
- 高层控制区
- 24M 尺寸标注
- 坐标标注
X=46339.925
Y=78053.532

无锡市自然资源和规划局地块规划图

地块位置	新光路-规划道路-友谊路-新明路		
地块名称	友谊路东、新明路南地块	地块编号	XDG-2020-21号
所属行政区	锡山区	日期	2020年4月